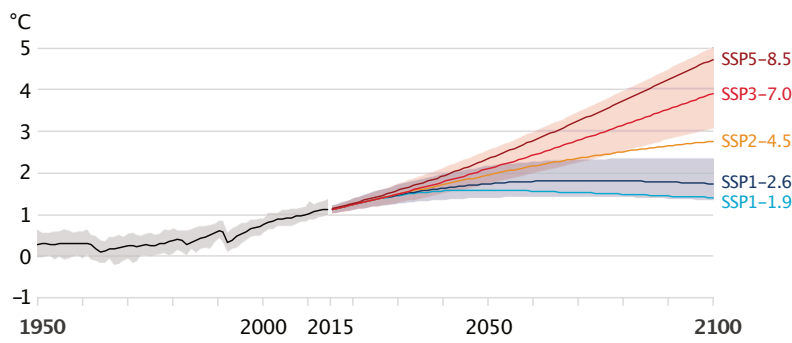
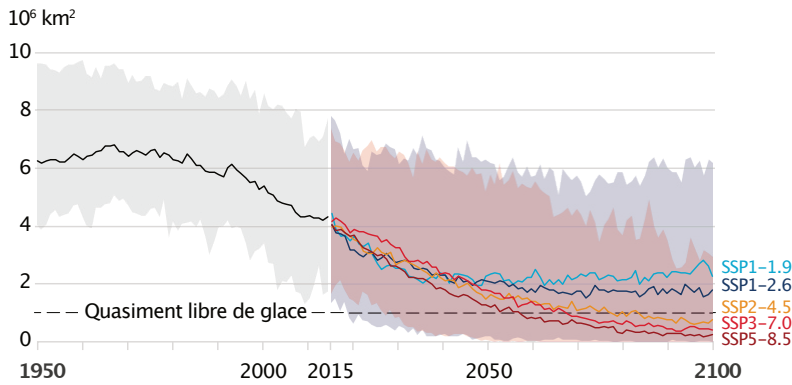


# Les activités humaines affectent toutes les composantes majeures du système climatique, certaines réagissant sur des décennies et d'autres sur des siècles

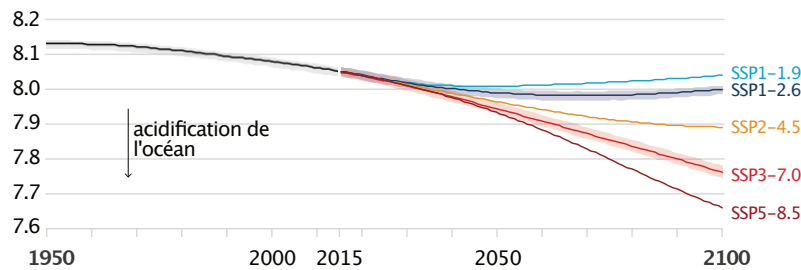
a) Changement de la température de surface du globe par rapport à 1850–1900



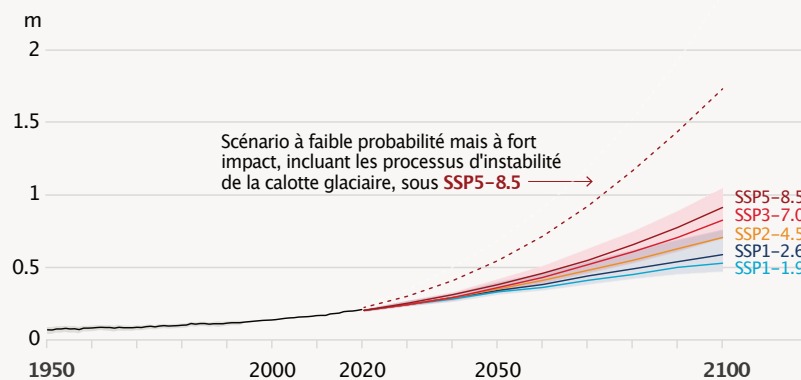
b) Etendue de la glace de mer arctique en septembre



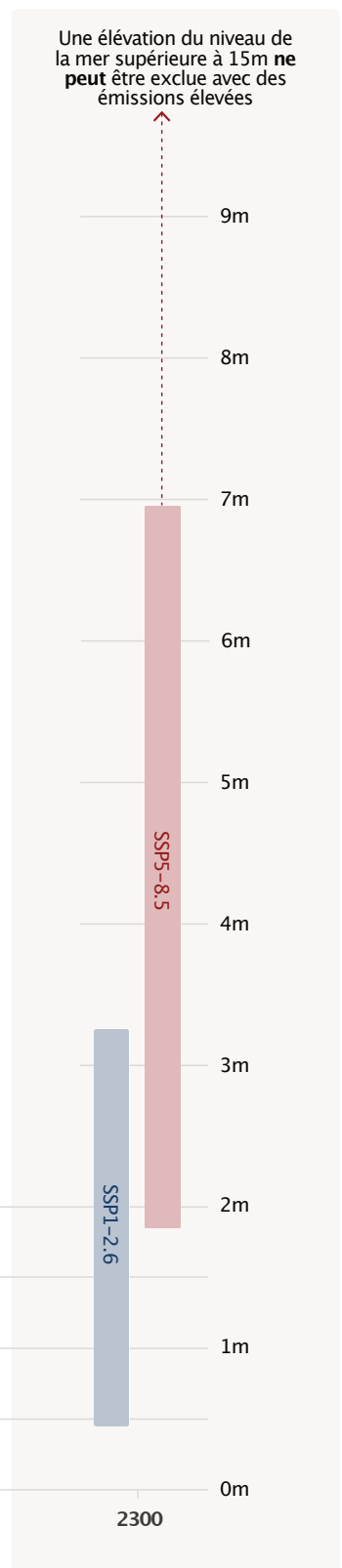
c) pH de la surface de l'océan mondial (une mesure de l'acidité)



d) Variation du niveau moyen mondial de la mer par rapport à 1900



e) Variation du niveau moyen mondial de la mer en 2300 par rapport à 1900



**Figure 8 du Résumé : Sélection d'indicateurs des changements climatiques mondiaux pour les cinq scénarios illustratifs utilisés dans le rapport.** Les projections pour chacun des cinq scénarios sont indiquées en couleur. Le fond coloré représente les plages d'incertitude - plus de détails sont fournis pour chaque panneau dans le texte officiel. Les courbes noires représentent les simulations historiques (panneaux a, b, c) ou les observations (panneau d). Les valeurs historiques sont incluses dans tous les graphiques afin de fournir un contexte pour les changements futurs projetés.

Source, légende et figure complète : [ipcc.ch/ar6](http://ipcc.ch/ar6) (Figure SPM.8)